



## **DMUCHAWIEC ŚWIATŁA**

**PROJEKT ŚCIANY NA WYDZIALE ELEKTRONIKI POLITECHNIKI WARSZAWSKIEJ**

**Autorzy: inż. arch. DOMINIKA STRÓŻNIAK, inż. arch. FILIP WERESKI**

# Dmuchawiec światła

RYSUNEK | ŚWIATŁO | FAKTURA

1. Inspiracje, idea, szkice
2. Wykonanie
3. Efekt końcowy

## 1. Inspiracje, idea, szkice

Myśląc o projekcie ściany chcieliśmy zaproponować coś co nie tylko będzie cieszyło oko, ale może również zmuszało do refleksji. Taki obraz, który zainteresuje nawet użytkownika czytelnego, który często spędza tam czas.

Zainspirowały nas prace „Etam Cru” – grupy artystów ulic warszawskich, tworzących wspaniałe malowidła murale na szczytowych ścianach starych budynków. Ich projekty są nie tylko piękne, ale też przez niebanalne łączenie względnie rozbieżnych elementów tworzą interesującą całość – taką, którą każdy obserwator może interpretować inaczej. Mijając codziennie budynek z takim murem, każdego dnia można pomyśleć o innej interpretacji dzieła.



1. Projekty murali Etam Cru

Prace zespołu Etam Cru wydały nam się dokładnie tym, czego szukaliśmy. Postanowiliśmy stworzyć ciekawą, wielopłaszczyznową sztukę, zmuszającą do refleksji. Dzięki małej skali projektu (ściany wewnątrz budynku, zamiast ogromnej ściany szczytowej) mogliśmy również dodać detal nadający fakturę. **Zdecydowaliśmy się na zastosowanie diod LED, sprężyn oraz kabli elektrycznych układających się we wzory podobne do płytek drukowanych.**



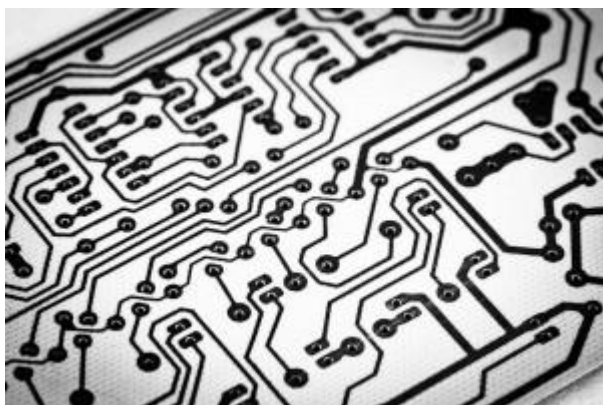
2. Autorskie szkice koncepcyjne

Ostatecznie cały obraz przedstawia swoistą metaforę dzisiejszych czasów – dziewczyna ma nienaturalny kolor włosów, tunele w uszach, wyidealizowane rysy, nawet dmuchawiec jest elektryczny. Chcemy w ten sposób niejako zwrócić uwagę na tendencje światowe, na postępującą komputeryzację i problemy, które za tym idą. Jeśli nie zmusić do refleksji to także zachwycić pięknem malowidła stworzyć przyjazną atmosferę. Dmuchawiec jest skoncentrowanym źródłem światła, będzie służył za lampę zlokalizowaną w okolicy foteli wypoczynkowych.

Również diody zainstalowane będą na końcu krótkich sprężynek, które sprawią że światła dmuchawca będą w nieustannym lekkim ruchu – sprawiając wrażenie, że dziewczyna dmucha w kwiat.

## 2. Wykonanie

Dziewczyna jest namalowana na ścianie przy pomocy farb akrylowych. W dłoni trzyma kwiat mniszka lekarskiego. Jego łodygą jest pęk kabli przymocowanych do ściany. Na przestrzenny kwiat składają się kable przeciągnięte przez sprężynki, które tworzą trójwymiarowy aparat włoskowy i zakończone są diodami. Od przestrzennego dmuchawca, rozgałęziają się linie nawiązujące swoim rysunkiem do obwodów drukowanych, które wykorzystuje się w budowie układów elektronicznych. W naszym projekcie, ścieżki przewodzące wykonane są z czarnych kabli. Dostarczają one prąd do diod, które zastępują tu punkty lutownicze.



### Materiały:

- Farby akrylowe
- Diody LED
- Kable klejone do ściany na gorąco

## 3. Efekt końcowy

